



La vie de la collectivité

.....

LE REGISTRE DES PERSONNES VULNÉRABLES



Suite au décret n°2004-926 du 1^{er} septembre 2004, pris dans le cadre de la lutte contre l'isolement des personnes vulnérables, le Centre Communal d'Action Sociale (CCAS) d'Erquy a mis en place un registre des personnes vulnérables. Il recense les personnes âgées et/ou handicapées, qui souhaitent y être inscrites. Il permet aux agents du CCAS de prendre régulièrement de leurs nouvelles en cas de déclenchement, par les services préfectoraux, du plan d'alerte et d'urgence (canicule, grand froid...). L'inscription sur ce registre est volontaire et peut être effectuée par une personne tierce comme un enfant ou un aidant. Le formulaire d'inscription est à prendre et à retourner à la Maison Sociale, 2 bis place de la Bastille - 22430 Erquy. Téléphone : 02 96 63 64 61.

.....

REPRISE DES TRAVAUX À LA MAIRIE

Les travaux d'aménagement de la mairie ont repris en ce mois de juin, avec le remplacement des

ouvertures de la salle des mariages.



Pour ceux qui s'interrogeraient sur le remplacement à l'identique de la couleur bleue des porte-fenêtres, sachez que c'est une exigence de l'Architecte des Bâtiments de France.

.....

INVENTAIRE SCIENTIFIQUE



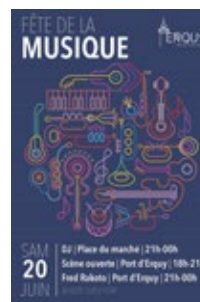
OFB
OFFICE FRANÇAIS
DE LA BIODIVERSITÉ

La préfecture des Côtes d'Armor a pris un arrêté le 19 mai dernier, autorisant les agents de la direction régionale Bretagne de l'Office Français de la Biodiversité (OFB) à pénétrer sur les propriétés privées, à l'exclusion des maisons d'habitation et des jardins, aux fins de prospections et d'inventaires scientifiques. La liste des 105 communes bretonnes concernées par cet arrêté, dont Erquy, est publiée en annexe de cet arrêté. L'entrée sur les propriétés privées ne peut avoir lieu

que 5 jours après notification au propriétaire. L'autorisation est accordée jusqu'au 31 décembre 2027. Le présent arrêté est consultable dans son intégralité sur le site de la mairie www.ville-erquy.com

.....

FÊTE DE LA MUSIQUE À ERQUY SAMEDI 20 JUIN



Une scène au port avec à 19h concert de Vincent Eckert, suivi à 20h par «Les tontons Swingeurs». À partir de 21h concert de Fred Rakoto. Une buvette avec petite restauration sera installée près de la scène du port. La scène du centre-ville, place du marché, accueillera un DJ à partir de 21h, «TY BOB MC».

.....

FÊTE DE L'ÉCOLE JOSEPH ERHEL

Notez sur votre agenda la date du dimanche 28 juin pour la fête de l'école Joseph Erhel, de 11h30 à 17h. Des repas, réalisés par la

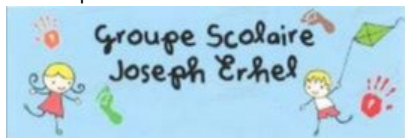
Imprimeur gérant : Sylvain RENAUT, Maire d'Erquy.

Mairie d'Erquy - 11 square Hôtel de Ville - 22430 ERQUY - 02 96 63 64 64 - www.ville-erquy.com.

Réginéa EXPRESS est une feuille d'information municipale éditée par la Commune d'Erquy un vendredi sur deux. Elle est diffusée sur le site web de la ville (www.ville-erquy.com/publications), par e-mailing (inscription par courriel à reginea@erquy.bzh), sur les réseaux sociaux et disponible en version imprimée à l'accueil de la Mairie, à la bibliothèque municipale le Blé en Herbe, à l'Office de tourisme et dans quelques points partenaires d'Erquy.

Pour être publiés, les annonces et les communiqués doivent nous parvenir au plus tard le vendredi précédant la parution, en précisant vos coordonnées complètes (non publiées) : reginea@erquy.bzh.

Maison Boscher, commandés au préalable, pourront être récupérés pour être dégustés sur place ou chez soi. Préparé depuis de longues semaines grâce aux enseignantes, les enfants des différentes classes de l'école Joseph Erhel proposeront un spectacle composé de danses et de chants sur le thème de la Bretagne, à partir de 15h. Stands et animations pour les enfants.



.....
RÉUSSITE DU TOURNOI D'ÉCHECS



À l'issue des séances proposées tout au long de l'année scolaire, un tournoi d'échecs a été propo-

sé aux participants et ouvert au grand public samedi 6 juin au Blé en Herbe. Ainsi, 18 personnes, enfants dès 8 ans et adultes, ont pu s'affronter durant 2h. Les membres de l'association basée à Pléboulle, *L'échiquier des Tempeliers*, proposeront à nouveau des séances tous les 15 jours les samedis matins de 10h à 12h, à partir d'octobre 2026. Pour plus d'informations : biblio@erquy.bzh / 02 96 72 14 24.

.....
LES COLLÉGIENS RAMASSENT LES DÉCHETS



Samedi matin 13 juin dernier, Surfrider et des élèves du collège Thalassa accompagnés de leur CPE Caroline Lameloise, tous motivés pour se lever tôt en dehors des heures de cours, ont

organisé une collecte de déchets sur la plage du centre. Concrètement, chacun a collecté les déchets puis les a triés et quantifiés. Chaque déchet devient une donnée qui est remontée sur la plateforme de Surfrider. Cela permet de comptabiliser les trouvailles sur le plan national et d'étudier comment combattre la pollution plastique à la source. Ces élèves ont été de véritables enquêteurs de terrain.

.....
CONSEIL MUNICIPAL JEUDI 2 JUILLET



CONSEIL MUNICIPAL

Le prochain conseil municipal se réunira le jeudi 2 juillet à 20h à la salle des fêtes. L'ordre du jour sera à retrouver sur le site de la mairie www.ville-erquy.com

Communiqués

.....
PROLIFÉRATION DE LA CHENILLE DU CHÊNE



La chenille processionnaire du chêne connaît une prolifération exceptionnelle cette année en Bretagne. L'Agence Régionale de Santé lance un appel à la vigilance. Les effets sanitaires des chenilles processionnaires du chêne sont nombreux. Les poils (soies urticantes) peuvent être transportés par le vent et entrer en contact des personnes sur la peau, les yeux ou par inhalation ou ingestion. Les animaux domestiques, notamment

les chiens, peuvent également être affectés après un contact avec les chenilles ou leurs nids. L'ARS Bretagne invite les habitants à signaler toute présence suspecte de chenilles processionnaires du chêne sur le site de la FREDON Bretagne : <https://alertespeces.fredon-bretagne.com/> Ces signalements contribuent à la détection précoce des foyers et à l'organisation des actions de gestion.

.....
LECTURES EN NATURE

Elle était une voix propose des lectures en nature d'après le livre illustré *Fables végétales* dont toutes les histoires sont inspirées d'arbres situés sur notre commune. Une parenthèse enchantée, l'occasion de partir dé-

couvrir «les coulisses d'Erquy». 4 formules à partir de 7€ par personne. Infos et réservations : Agnès Pautrel - 06 76 42 69 16.



Associations

.....

GABRIEL ET MAÏWENN SUR LA TERRE BATTUE DE ROLAND GARROS



© PAULINE BALLEST / FFT

Grâce à l'opération *Entrée de rêve*, organisée à l'occasion du tournoi de tennis de Roland Garros, deux enfants escortent les joueurs jusqu'au filet. L'occasion pour ces jeunes de ressentir le frisson qui précède les grands matches et de vivre un instant réservé habituellement aux meilleurs joueurs de la planète. Pour l'édition 2026, parmi les 86 Clubs tirés au sort par la Fédération Française de Tennis, 2 jeunes licenciés du Erquy Tennis Club, Gabriel Conan et Maïwenn Le Mercier, ont eu la chance de vivre un moment exceptionnel, le 1^{er} juin, en accompagnant les joueurs Frances TIAFOE (22^{ème}) et Matteo ARNALDI (104^{ème}) pour leur match de 8^{èmes} de finale, remporté en 5 sets par l'italien.

.....

LES OTARIES DU PENTHIÈVRE DANS LES VAGUES À LA BAULE

Le week-end du 5 au 7 juin, les Otaries du Penthièvre ont brillamment représenté Erquy lors du championnat de France de longe-côte à La Baule. Dans des conditions météo particulièrement difficiles, avec forte houle et des vagues puissantes, les 13 Otaries engagées ont fait preuve d'un bel esprit de dépassement de soi pour ramener des médailles d'or, d'argent et de bronze à la maison.

De bons résultats qui permettent au club de se hisser à la 7^{ème} place du classement national des clubs.



Si vous souhaitez rejoindre cet esprit d'équipe et tester ce sport hors du commun, vous pouvez contacter le club par mail : contact.otariesdupenthièvre@gmail.com

.....

CAFÉ RÉPARATION

Mercredi 24 juin - 14h-16h30 salle de l'Eden. Ne jetez plus ! Apprenez à réparer vos objets du quotidien avec des réparateurs bénévoles de l'association *Rêv'Inventer*.

.....

CONCERT A CAPELLA

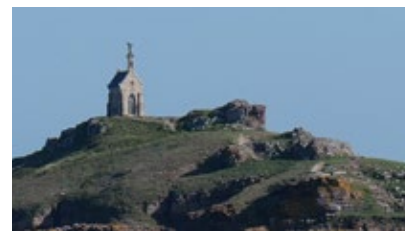


© L'ENSEMBLE VOCAL VIBRATIONS

Samedi 27 Juin - 20h30 - Église du centre - Tarif 12€ - TR 8€ - gratuit pour les moins de 8 ans. *Billets en vente sur place 30 minutes avant le concert.* L'Ensemble Vocal Vibrations, dirigé par la cheffe de chœur Mathilde Bobot propose un concert A cappella «*Dansons, dansez, tourne en rond*», de chants traditionnels d'Europe et d'Amérique avec des arrangements de Johannes Brahms, György Ligeti, Vincent Manac'h, Modesta Bor ou Maurice Ohana.

.....

L'ÎLOT ST-MICHEL À PIED



**Mercredi 1^{er} juillet 13h10 15h15 ;
jeudi 2 juillet 13h40-15h50 ;
vendredi 3 juillet 14h10-16h25 ;
samedi 4 juillet 14h50-17h ;
dimanche 5 juillet 15h30- 17h40**

Les membres de l'association de la chapelle Saint-Michel se feront un plaisir de commenter votre visite des lieux. Entrée libre. Chaussures adaptées à la marche sur rocher.

.....

VISITES COMMENTÉES DE LA CHAPELLE SAINT-PABU



Visites en juillet/août les mardis et les vendredis de 16h à 18h. Bâtie en grès rose d'Erquy appareillé, la chapelle Saint-Pabu est un bâtiment rectangulaire à deux pignons aiguille. Elle a été construite entre juin 1887 et janvier 1888 à l'emplacement d'un édifice du XVI^{ème} siècle.

.....

CONCERT SOPHIE GALLOIS

Samedi 4 juillet - 20h - Église du centre. Libre participation Sophie Gallois propose une expérience immersive : un violoncelle qui chante, qui murmure.

Agenda

.....

D'UN MONDE À L'AUTRE EXPOSITION À LA GALERIE Olivier Cardin puise son

inspiration dans des maîtres comme Nicolas de Staël, Van Gogh ou Modigliani. Sa peinture,

entre rêve, mythologie et émotions intenses, agit comme un miroir thérapeutique, reflétant

l'espoir et la lumière au cœur du chaos. Sur toile ou papier, il cherche équilibre, harmonie et expressivité pour partager émotions, mouvements et regards avec le spectateur.



Visite artistique vendredi 26 juin à 18h. Galerie d'art municipale Bernard Nonnet. Ouverture du mercredi au dimanche : 10h-13h et 15h-19h.

.....

CONCERT R'CLASSIQUE AU PARC STELLA MARIS



Vendredi 26 juin à 20h - Parc Stella Maris - Gratuit - Rance River Band, groupe de jazz .

.....

ESPACE NUMERIQUE

- **Applis' Party - Mercredi 24 juin 14h-15h pour les 6-12 ans**

Les enfants découvriront une sélection d'applications coups de cœur, ludiques et créatives, pour explorer, jouer et éveiller leur curiosité numérique.

Toutes les animations et rencontres à l'espace numérique sont **gratuites sur inscription. Espace numérique Le Blé en Herbe 1 rue Guérinet - Erquy 02 96 72 05 24 / espace.numerique@erquy.bzh**



Salle art & essai

1A rue du Chemin Vert - 22430 ERQUY

02 96 63 67 96

<https://armorcine-erquy.fr/>

Vendredi 19 juin à 21h - Mata

Samedi 20 juin à 21h - Tout va super

Dimanche 21 juin à 17h - L'objet du délit

Lundi 22 juin à 21h - Father - VOSTF

Mardi 23 juin à 18h - À voix basse - VOSTF

Mercredi 24 juin à 18h - Fils de personne

Mercredi 24 juin à 21h - The plague (-12 ans) - VOSTF

Jeudi 25 juin à 21h - L'affaire Zanetti - VOSTF

Vendredi 26 juin à 21h - Fils de personne

Samedi 27 juin à 21h - La bataille De Gaulle : l'âge de fer

Dimanche 28 juin à 17h - La bataille De Gaulle

Dimanche 28 juin à 21h - Fils de personne

Lundi 29 juin à 18h - Anna et les enfants

Lundi 29 juin à 21h - Le garçon qui faisait danser les collines - VOSTF

Mardi 30 juin à 18h - L'affaire Zanetti

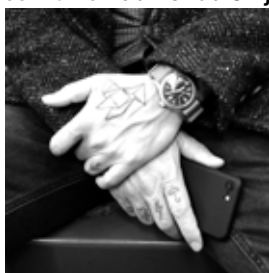
Mardi 30 juin à 21h - Anna et les enfants

FÊTE DU CINÉMA - du 28 au 30 juin inclus - Tarif 5€ - TR 4€

.....

ANIMATIONS BIBLIOTHÈQUE

- **Exposition photographique Des mains - du 1er au 31 juillet**



Aude Guillot pose un regard singulier sur des mains anonymes, qui racontent des histoires muettes et disent quelque chose de leurs propriétaires. Nos mains disent-elles qui nous sommes ? Portent-elles une part de notre identité ? Travail réalisé au téléphone portable pour plus de spontanéité et traité en noir &

blanc pour apporter une unité dans toute cette diversité.

- **Ludothèque itinérante - Mercredi 24 Juin 9h30-12h**
- **Bébés lecteurs - Jeudi 25 Juin 9h30 pour les enfants de 0-3 ans**
- **Atelier d'écriture - Jeudi 2 juillet 14h-17 pour adultes**

Cet atelier mêlera jeux littéraires et propositions d'écriture : jouer avec la langue, écrire en s'amusant, se laisser surprendre et passer un moment chaleureux autour des mots et des romans.

Toutes les animations et rencontres à la bibliothèque sont **gratuites sur inscription. Bibliothèque Le Blé en Herbe 1 rue Guérinet - Erquy 02 96 72 14 24 / biblio@erquy.bzh**

Petite annonce

.....

COURS D'ANGLAIS

Professeuse d'anglais certifiée et anglaise, donne cours d'anglais

à domicile, tous âges et tous niveaux ; individuels ou par petits groupes. Secteurs : Erquy, Pléneuf,

Lamballe et alentours. 50% de réduction d'impôt. Contact : 06 26 94 96 46.