

**Cadastre**

- Limites communales
- Parcelles
- Bâtiments

**Aléa à échéance 100 ans  
(avec changement climatique)**

- Faible
- Moyen
- Fort
- Très fort
- Bande de chocs mécaniques  
des vagues/projections



**PRÉFET  
DES CÔTES-  
D'ARMOR**

Direction Départementale  
des Territoires et de la Mer

*Liberté  
Égalité  
Fraternité*

Dossier approuvé par arrêté  
préfectoral du 16 avril 2025





**Cadastre**

- Limites communales
- Parcelles
- Bâtiments

**Aléa à échéance 100 ans  
(avec changement climatique)**

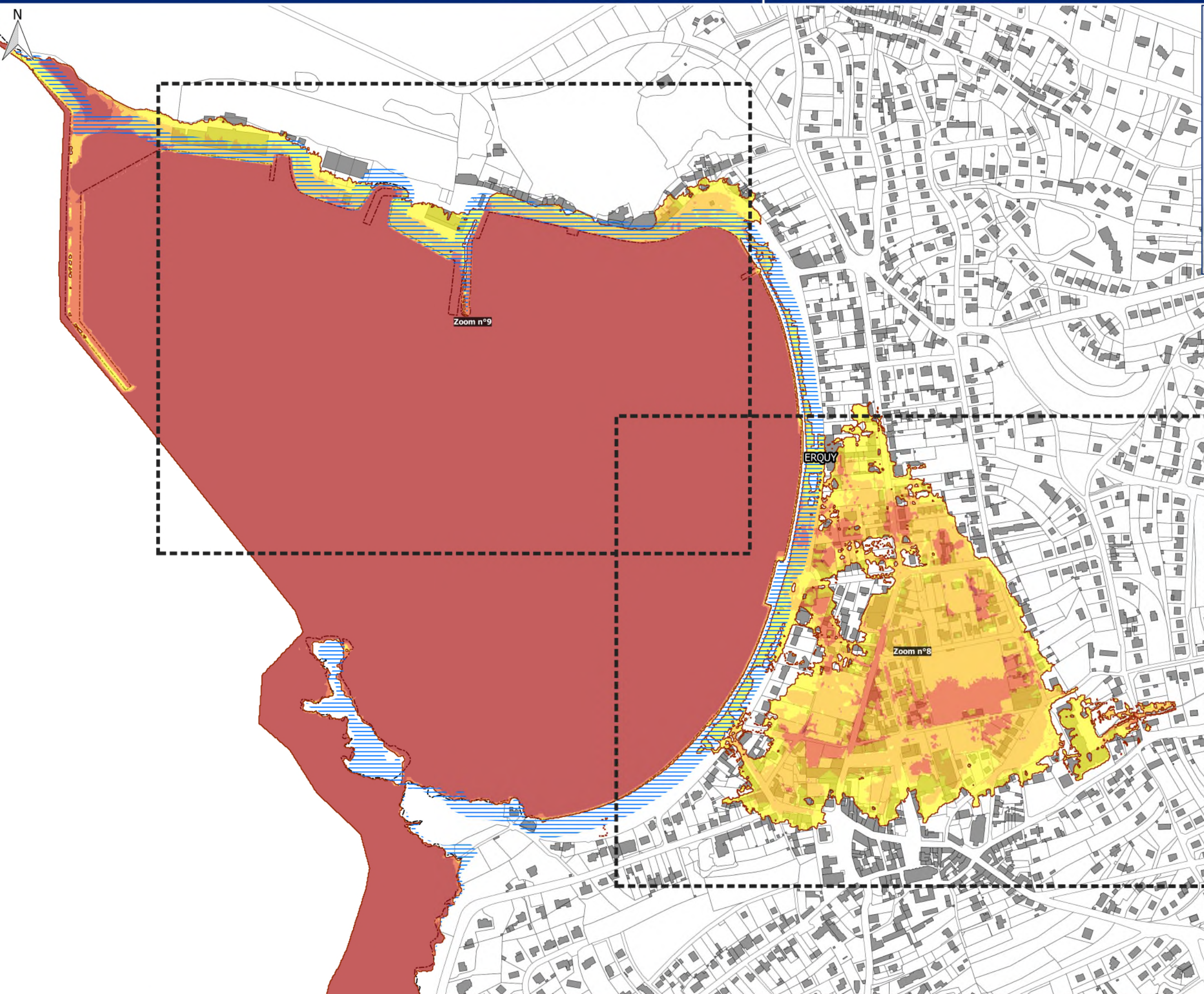
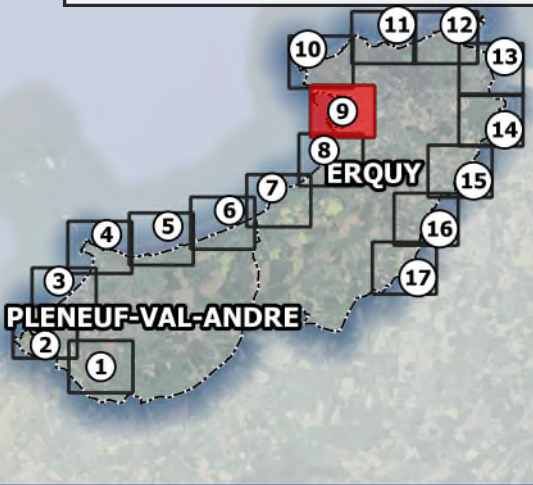
- Faible
- Moyen
- Fort
- Très fort
- Bande de chocs mécaniques  
des vagues/projections



Direction Départementale  
des Territoires et de la Mer

Dossier approuvé par arrêté  
préfectoral du 16 avril 2025





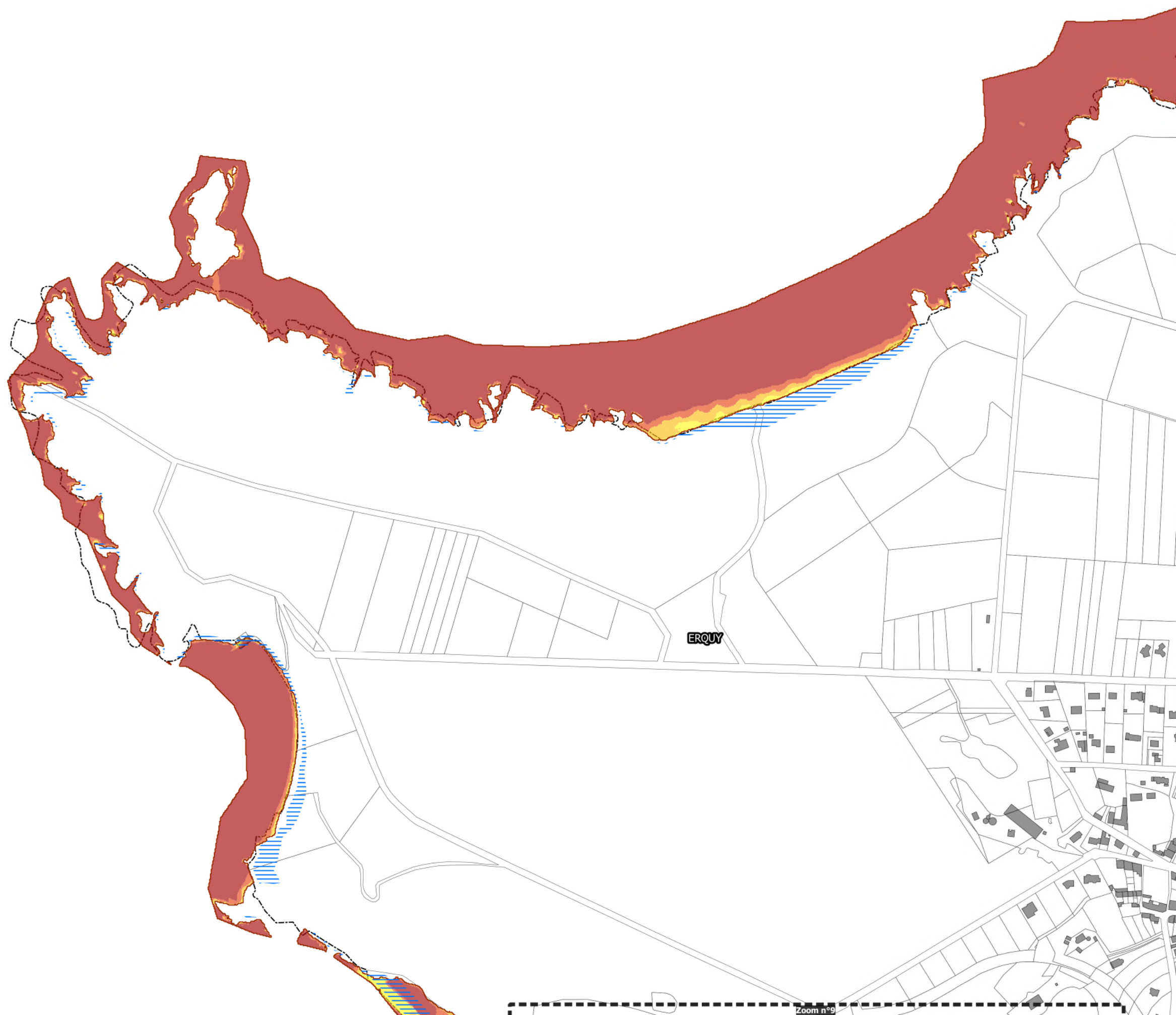
- Cadastre**
- Limites communales
  - Parcelles
  - Bâtiments
- Aléa à échéance 100 ans (avec changement climatique)**
- Faible
  - Moyen
  - Fort
  - Très fort
  - Bande de chocs mécaniques des vagues/projections

  
**PRÉFET  
DES CÔTES-  
D'ARMOR**  
*Liberté  
Égalité  
Fraternité*

Direction Départementale  
des Territoires et de la Mer

Dossier approuvé par arrêté  
préfectoral du 16 avril 2025

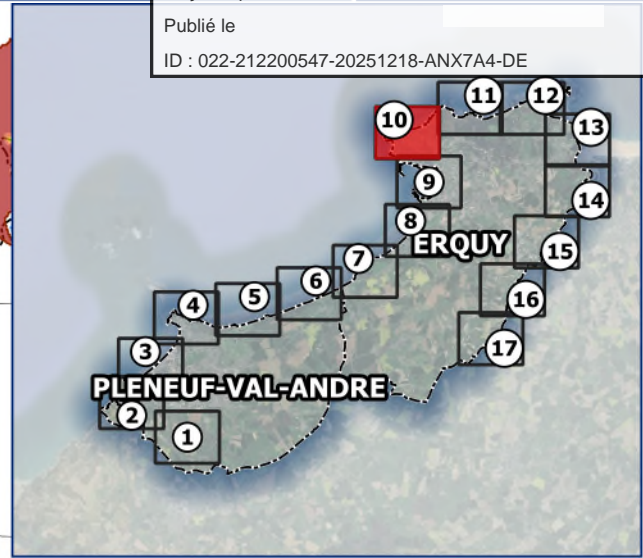


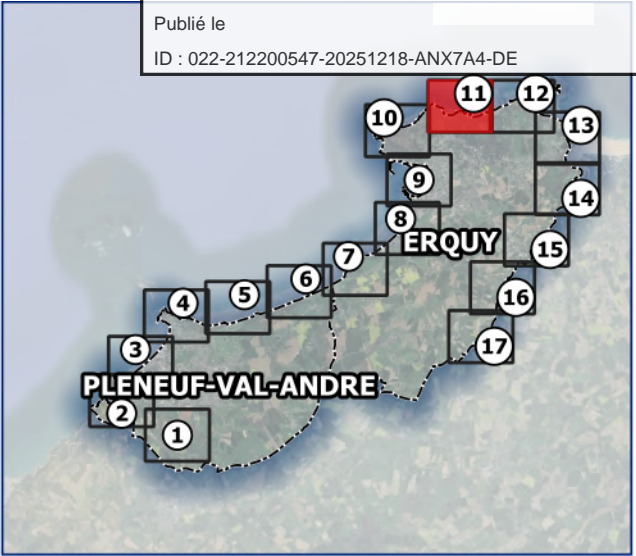
**Cadastre**

- Limites communales
- Parcelles
- Bâtiments

**Aléa à échéance 100 ans  
(avec changement climatique)**

- Faible
- Moyen
- Fort
- Très fort
- Bande de chocs mécaniques  
des vagues/projections

**PRÉFET  
DES CÔTES-  
D'ARMOR***Liberté  
Égalité  
Fraternité*Direction Départementale  
des Territoires et de la MerDossier approuvé par arrêté  
préfectoral du 16 avril 2025



Cadastre

- Limites communales
- Parcelles
- Bâtiments

Aléa à échéance 100 ans  
(avec changement climatique)

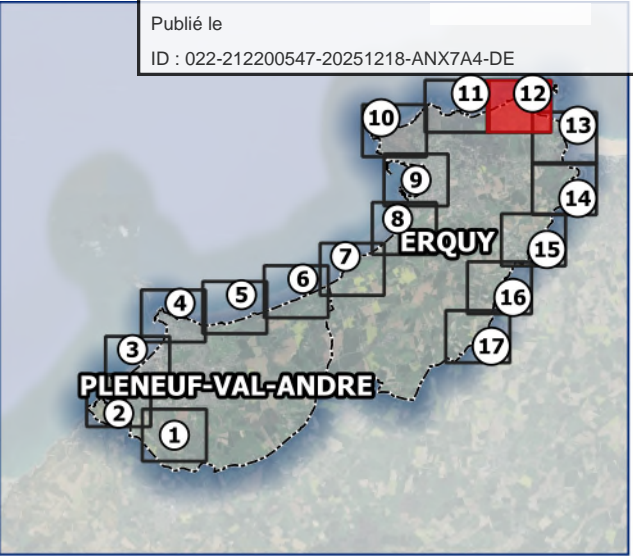
- Faible
- Moyen
- Fort
- Très fort
- Bande de chocs mécaniques  
des vagues/projections



Direction Départementale  
des Territoires et de la Mer

Dossier approuvé par arrêté  
préfectoral du 16 avril 2025





- Cadastre**
- Limites communales
  - Parcelles
  - Bâtiments

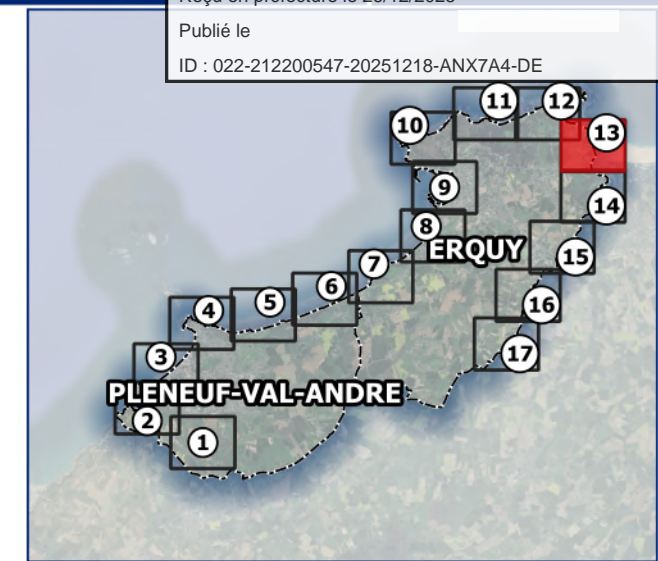
- Aléa à échéance 100 ans  
(avec changement climatique)**
- Faible
  - Moyen
  - Fort
  - Très fort
  - Bande de chocs mécaniques  
des vagues/projections

  
**PRÉFET  
DES CÔTES-  
D'ARMOR**  
*Liberté  
Égalité  
Fraternité*

Direction Départementale  
des Territoires et de la Mer

Dossier approuvé par arrêté  
préfectoral du 16 avril 2025



**Cadastre**

Limites communales

Parcelles

Bâtiments

**Aléa à échéance 100 ans  
(avec changement climatique)**

Faible

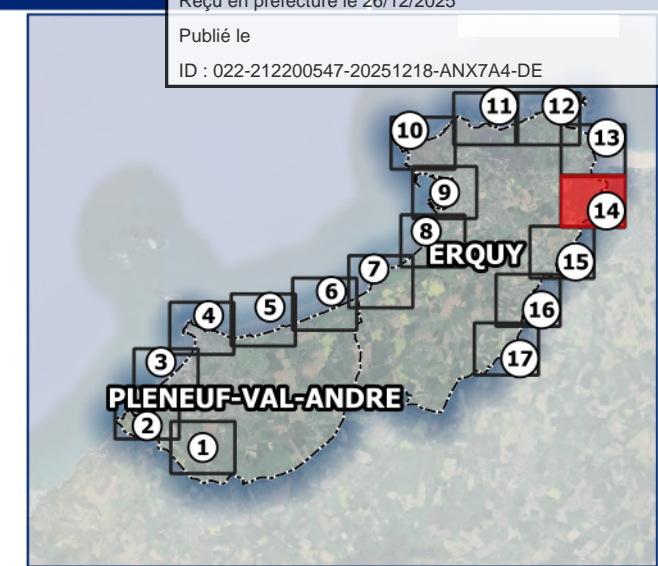
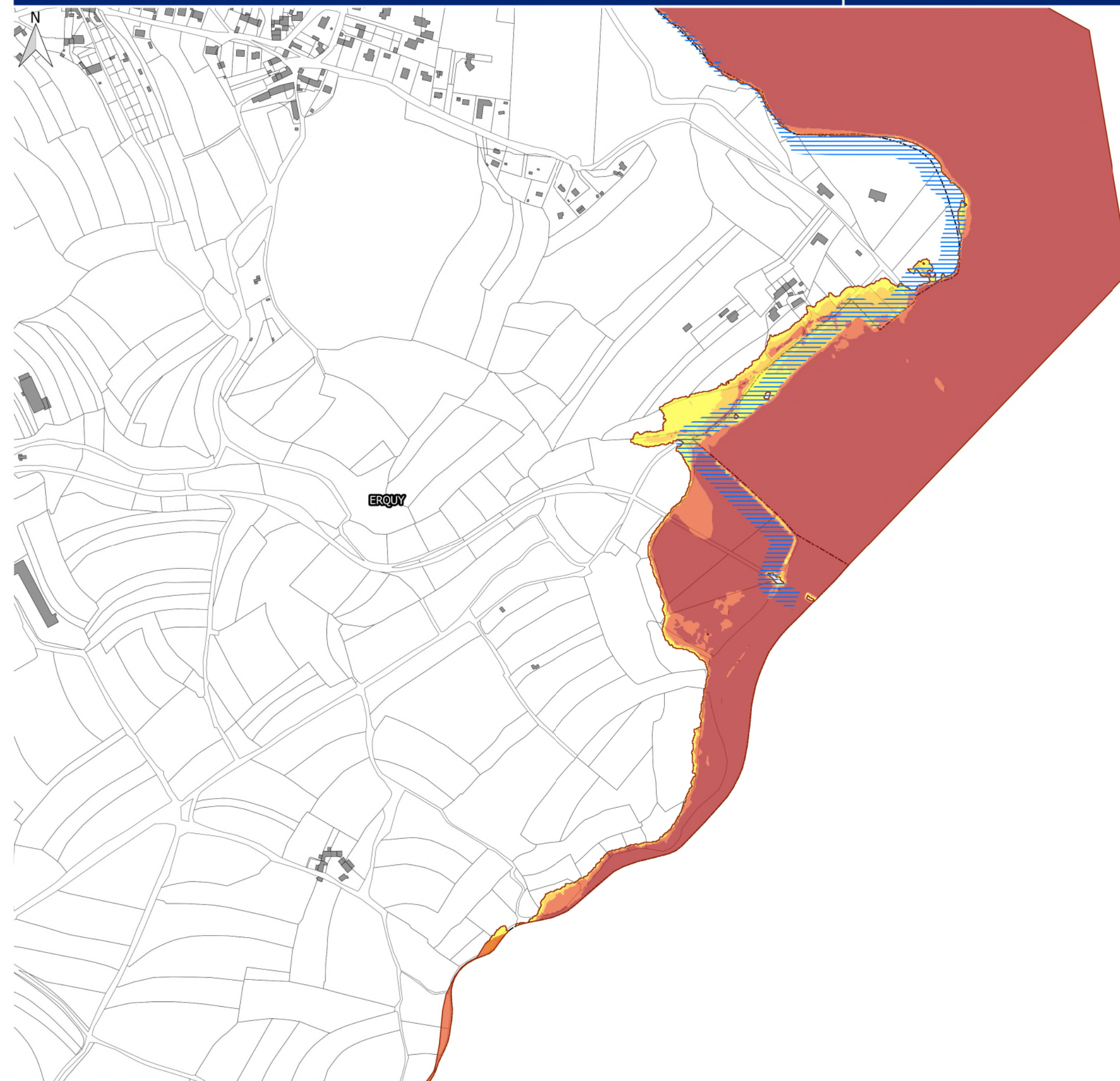
Moyen

Fort

Très fort

Bande de chocs mécaniques  
des vagues/projections**PRÉFET  
DES CÔTES-  
D'ARMOR**Direction Départementale  
des Territoires et de la MerLiberté  
Égalité  
FraternitéDossier approuvé par arrêté  
préfectoral du 16 avril 2025



**Cadastre**

Limites communales

Parcelles

Bâtiments

**Aléa à échéance 100 ans  
(avec changement climatique)**

Faible

Moyen

Fort

Très fort

Bande de chocs mécaniques  
des vagues/projections**PRÉFET  
DES CÔTES-  
D'ARMOR**Liberté  
Égalité  
FraternitéDirection Départementale  
des Territoires et de la MerDossier approuvé par arrêté  
préfectoral du 16 avril 2025



**Cadastre**

Limites communales

Parcelles

Bâtiments

**Aléa à échéance 100 ans  
(avec changement climatique)**

Faible

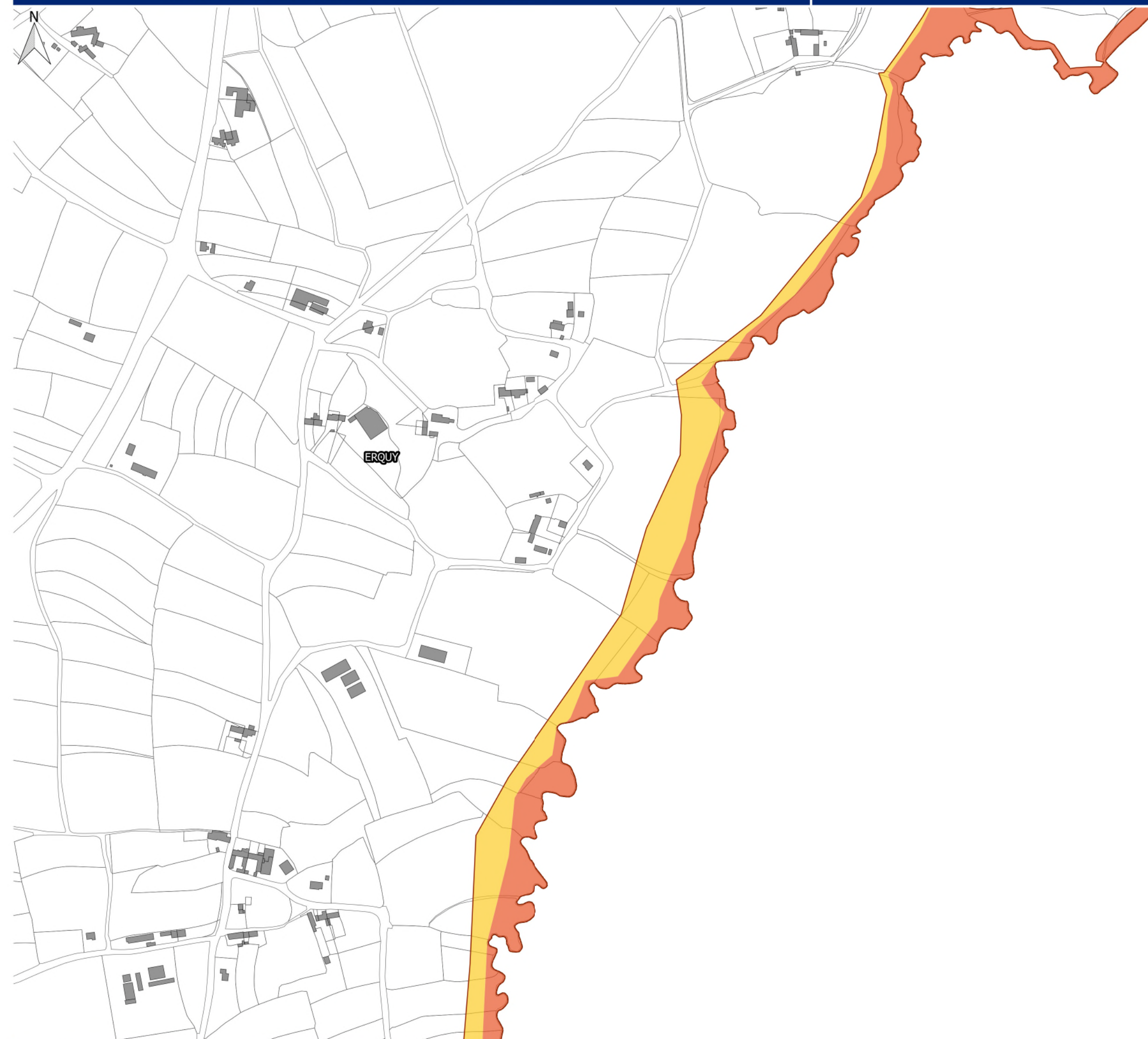
Moyen

Fort

Très fort

Bande de chocs mécaniques  
des vagues/projections**PRÉFET  
DES CÔTES-  
D'ARMOR**Liberté  
Égalité  
FraternitéDirection Départementale  
des Territoires et de la MerDossier approuvé par arrêté  
préfectoral du 16 avril 2025



**Cadastre**

Limites communales

Parcelles

Bâtiments

**Aléa à échéance 100 ans  
(avec changement climatique)**

Faible

Moyen

Fort

Très fort

Bande de chocs mécaniques  
des vagues/projections**PRÉFET  
DES CÔTES-  
D'ARMOR**Direction Départementale  
des Territoires et de la MerLiberté  
Égalité  
FraternitéDossier approuvé par arrêté  
préfectoral du 16 avril 2025



**Cadastre**

Limites communales

Parcelles

Bâtiments

**Aléa à échéance 100 ans  
(avec changement climatique)**

Faible

Moyen

Fort

Très fort

Bande de chocs mécaniques  
des vagues/projections**PRÉFET  
DES CÔTES-  
D'ARMOR**Liberté  
Égalité  
FraternitéDirection Départementale  
des Territoires et de la MerDossier approuvé par arrêté  
préfectoral du 16 avril 2025