

Cadastre

- Limites communales
- Parcelles
- Bâtiments

Zonage réglementaire

- Bleu
- Orange
- Rouge
- Profils et cotes premier plancher R0 (mIGN69)
(cotes aléa à échéance 100 ans + marge 20 cm)
- Bande chocs mécaniques
des vagues/projections
- Secteurs soumis aux franchiseements
par paquets de mer


**PRÉFET
DES CÔTES-
D'ARMOR**
*Liberté
Égalité
Fraternité*

Direction Départementale
des Territoires et de la Mer

Dossier approuvé par arrêté
préfectoral du 16 avril 2025

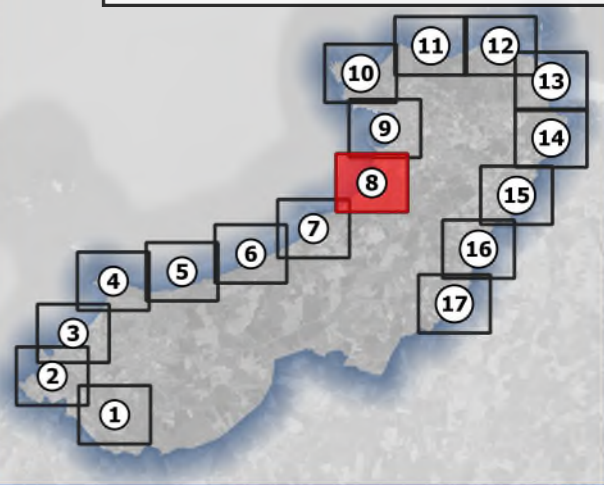


Zoom n°6

plage de saint-pabu

Zoom n°5

la hazaie

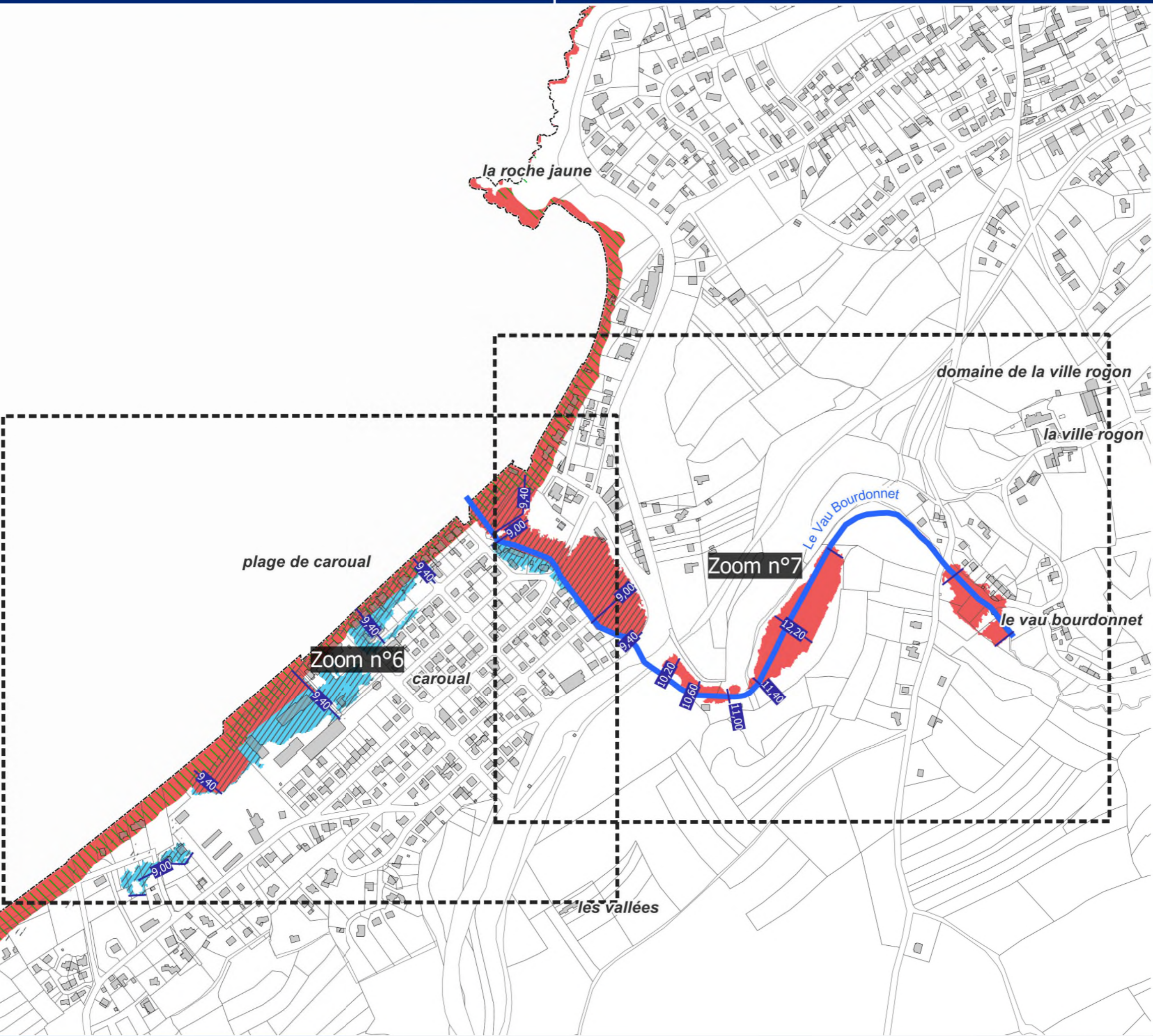


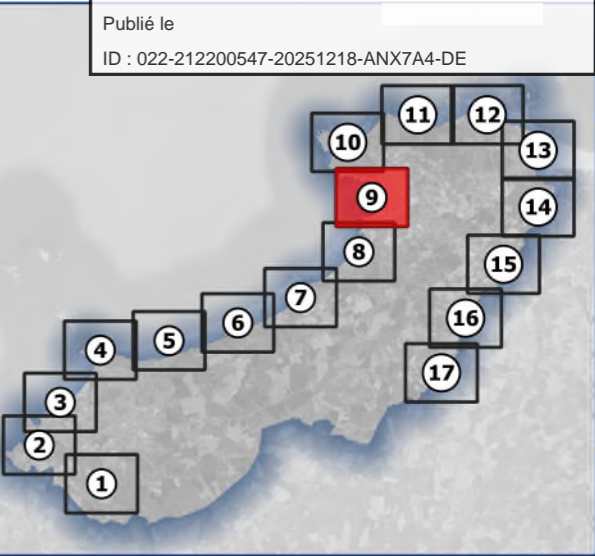
- Cadastre**
- Limites communales
 - Parcelles
 - Bâtiments
- Zonage réglementaire**
- Bleu
 - Orange
 - Rouge
- Profils et cotes premier plancher R0 (mIGN69)
(cotes aléa à échéance 100 ans + marge 20 cm)
- Bande chocs mécaniques
des vagues/projections
- /// Secteurs soumis aux franchises
par paquets de mer


**PRÉFET
DES CÔTES-
D'ARMOR**
*Liberté
Égalité
Fraternité*

Direction Départementale
des Territoires et de la Mer

Dossier approuvé par arrêté
préfectoral du 16 avril 2025





Cadastre

- Limites communales
- Parcelles
- Bâtiments

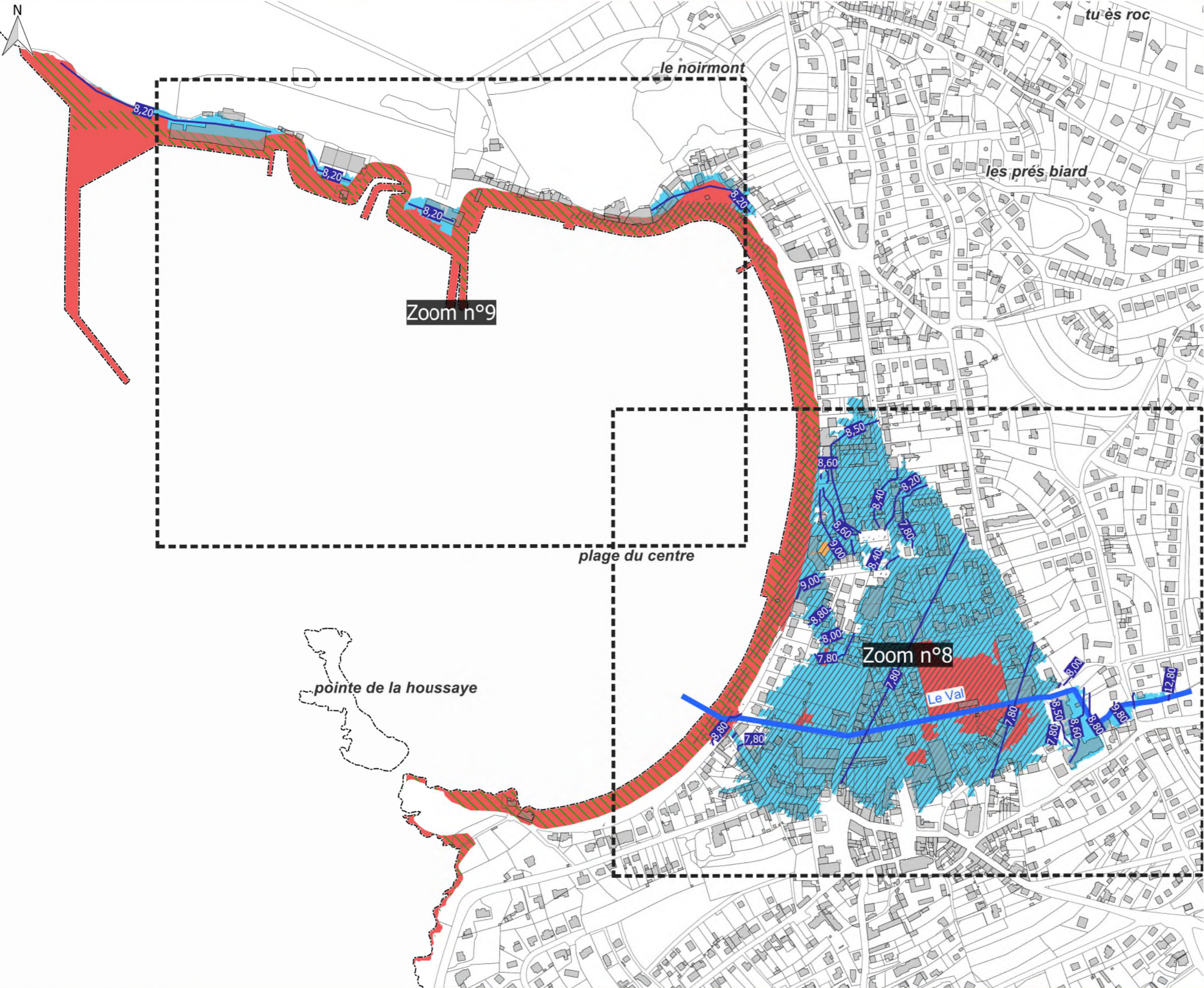
Zonage réglementaire

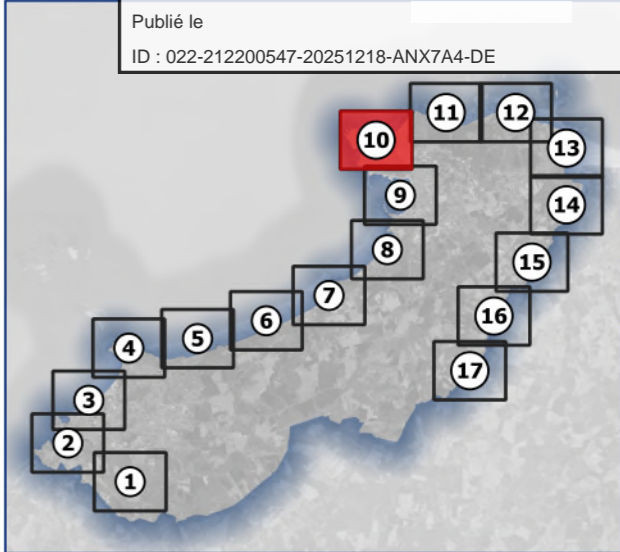
- Bleu
- Orange
- Rouge
- Profils et cotes premier plancher R0 (mIGN69)
(cotes aléa à échéance 100 ans + marge 20 cm)
- Bande chocs mécaniques
des vagues/projections
- Secteurs soumis aux franchises
par paquets de mer


**PRÉFET
DES CÔTES-
D'ARMOR**
*Liberté
Égalité
Fraternité*

Direction Départementale
des Territoires et de la Mer

Dossier approuvé par arrêté
préfectoral du 16 avril 2025



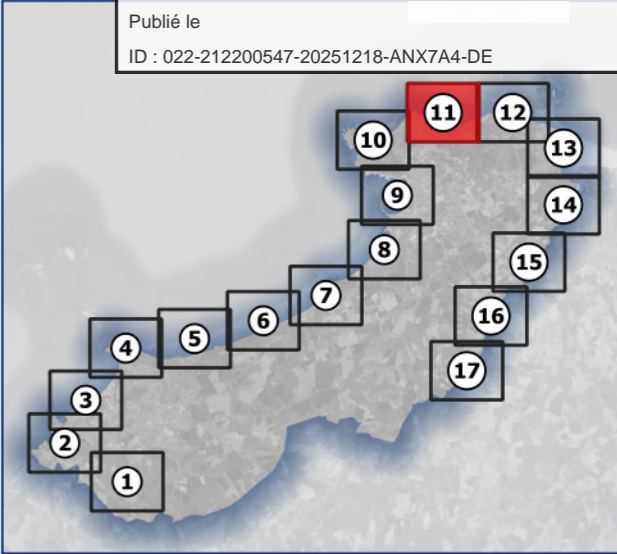


- Cadastre**
- Limites communales
 - Parcelles
 - Bâtiments
- Zonage réglementaire**
- Bleu
 - Orange
 - Rouge
 - Profils et cotes premier plancher R0 (mIGN69)
(cotes aléa à échéance 100 ans + marge 20 cm)
 - Bande chocs mécaniques
des vagues/projections
 - Secteurs soumis aux franchiseements
par paquets de mer


**PRÉFET
DES CÔTES-
D'ARMOR**
*Liberté
Égalité
Fraternité*

Direction Départementale
des Territoires et de la Mer

Dossier approuvé par arrêté
préfectoral du 16 avril 2025



Cadastre

- Limites communales
- Parcelles
- Bâtiments

Zonage réglementaire

- Bleu
- Orange
- Rouge
- Profils et cotes premier plancher R0 (mIGN69)
(cotes aléa à échéance 100 ans + marge 20 cm)
- Bande chocs mécaniques
des vagues/projections
- Secteurs soumis aux franchiselements
par paquets de mer

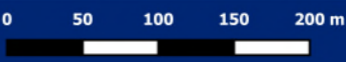


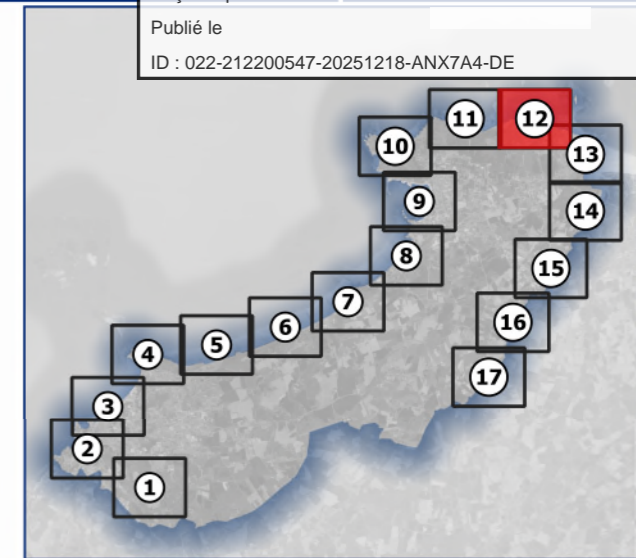
**PRÉFET
DES CÔTES-
D'ARMOR**

*Liberté
Égalité
Fraternité*

Direction Départementale
des Territoires et de la Mer

Dossier approuvé par arrêté
préfectoral du 16 avril 2025










Cadastre

-  Limites communales
 Parcelles
 Bâtiments

Zonage réglementaire

-  Bleu
-  Orange
-  Rouge
- Profils et cotes premier plancher R0 (mIGN69)
(cotes aléa à échéance 100 ans + marge 20 cm)
-  Bande chocs mécaniques
des vagues/projections
-  Secteurs soumis aux franchissements
par paquets de mer



Direction Départementale
des Territoires et de la Mer

Dossier approuvé par arrêté
préfectoral du 16 avril 2025



- Limites communales

- ☐
- Parcelles

- Bâtiments


Zonage réglementaire

-  Bleu

-  Orange

-  Rouge

- Profils et cotes premier plancher R0 (mlGN69)
(cotes aléa à échéance 100 ans + marge 20 cm)

-  Bande chocs mécaniques
des vagues/projections

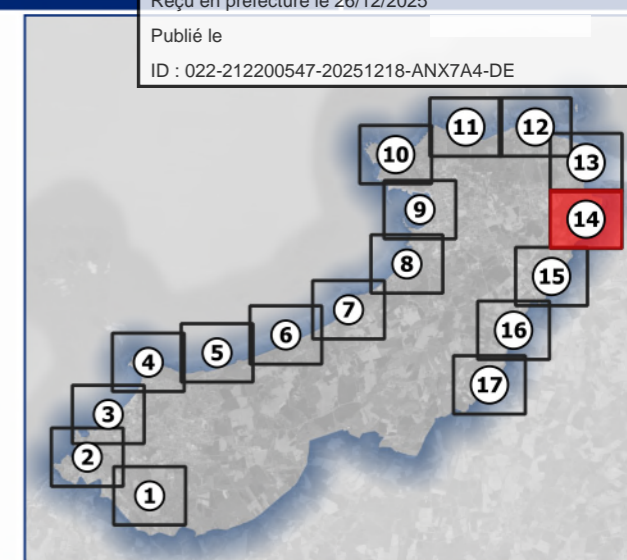
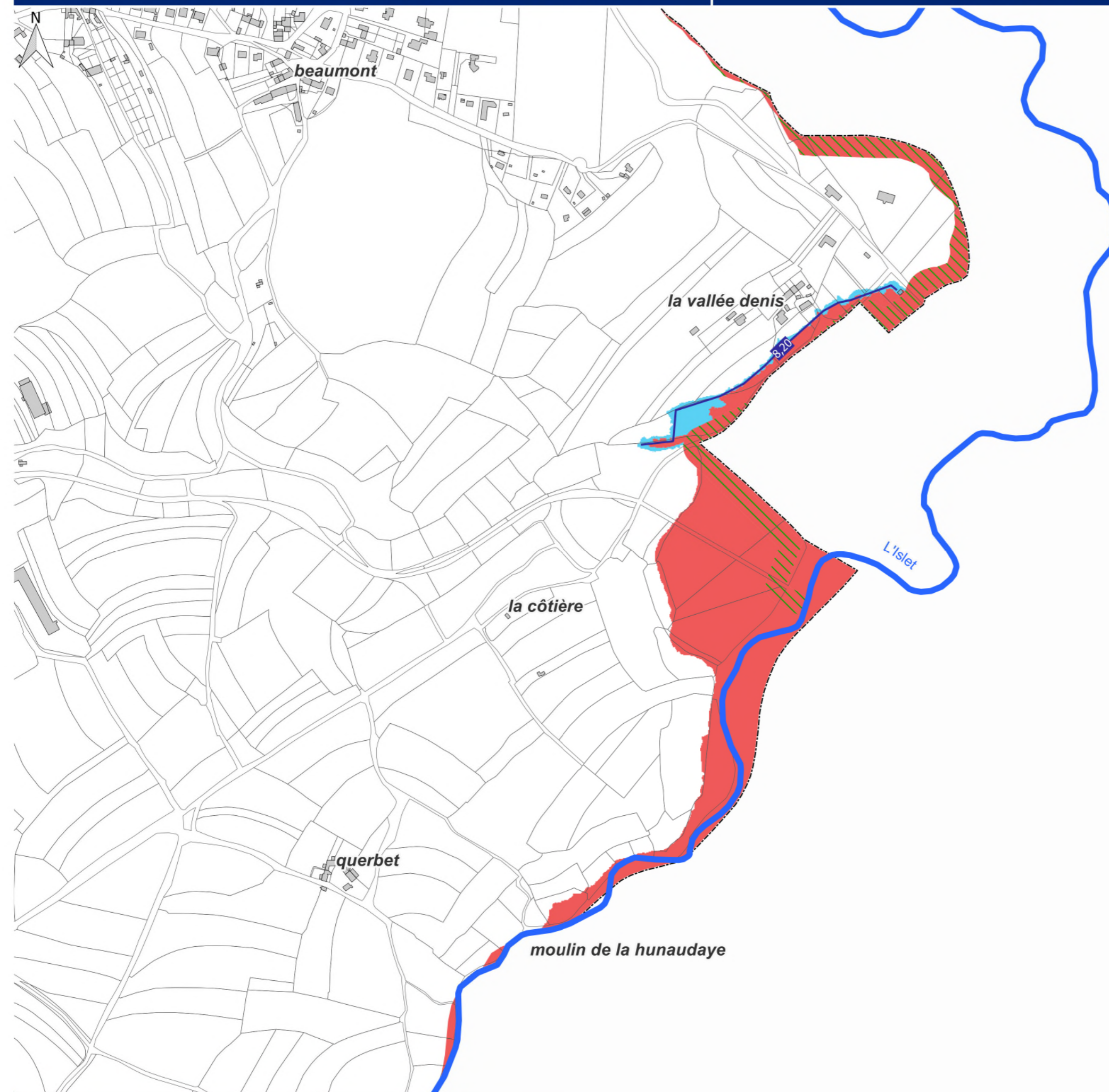
- //// Secteurs soumis aux franchissements
par paquets de mer



Liberté
Égalité
Fraternité

Direction Départementale
des Territoires et de la Mer

Dossier approuvé par arrêté
préfectoral du 16 avril 2025

**Cadastre**

Limites communales

Parcelles

Bâtiments

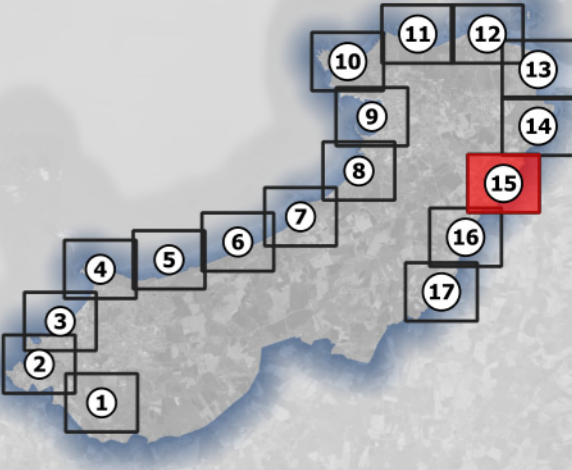
Zonage réglementaire

Bleu

Orange

Rouge

Profils et cotes premier plancher R0 (mIGN69)
(cotes aléa à échéance 100 ans + marge 20 cm)Bande chocs mécaniques
des vagues/projectionsSecteurs soumis aux franchises
par paquets de mer**PRÉFET
DES CÔTES-
D'ARMOR**Direction Départementale
des Territoires et de la MerLiberté
Égalité
FraternitéDossier approuvé par arrêté
préfectoral du 16 avril 2025



Cadastre

- Limites communales
- Parcelles
- Bâtiments

Zonage réglementaire

- Bleu
- Orange
- Rouge
- Profils et cotes premier plancher R0 (mIGN69)
(cotes aléa à échéance 100 ans + marge 20 cm)
- Bande chocs mécaniques
des vagues/projections
- Secteurs soumis aux franchises
par paquets de mer

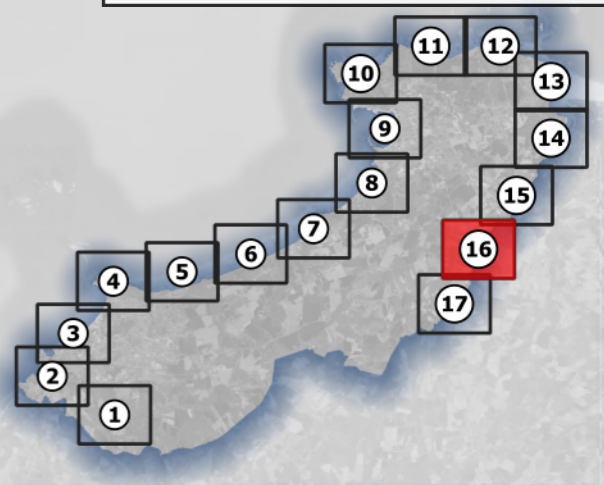
**PRÉFET
DES CÔTES-
D'ARMOR**

*Liberté
Égalité
Fraternité*

Direction Départementale
des Territoires et de la Mer

Dossier approuvé par arrêté
préfectoral du 16 avril 2025





Cadastre

- Limites communales
- Parcelles
- Bâtiments

Zonage réglementaire

- Bleu
- Orange
- Rouge
- Profils et cotes premier plancher R0 (mIGN69)
(cotes aléa à échéance 100 ans + marge 20 cm)
- Bande chocs mécaniques
des vagues/projections
- Secteurs soumis aux franchiseissements
par paquets de mer

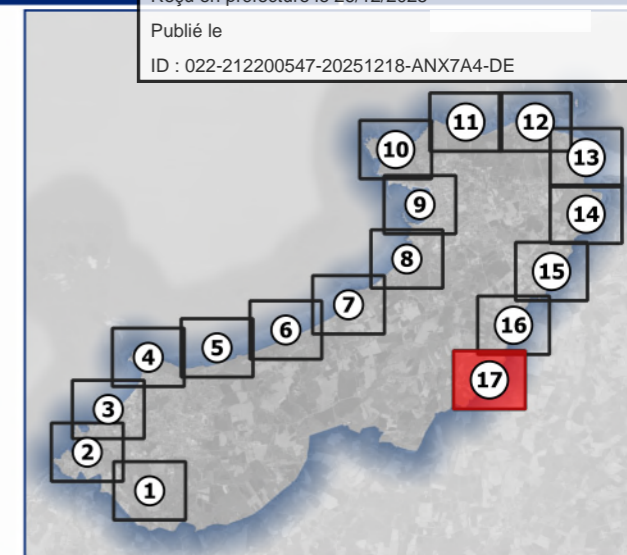


PRÉFET
DES CÔTES-
D'ARMOR

Liberté
Égalité
Fraternité

Direction Départementale
des Territoires et de la Mer

Dossier approuvé par arrêté
préfectoral du 16 avril 2025

**Cadastre**

Limites communales

Parcelles

Bâtiments

Zonage réglementaire

Bleu

Orange

Rouge

 Profils et cotes premier plancher R0 (mIGN69)
(cotes aléa à échéance 100 ans + marge 20 cm) Bande chocs mécaniques
des vagues/projections Secteurs soumis aux franchiselements
par paquets de mer**PRÉFET
DES CÔTES-
D'ARMOR***Liberté
Égalité
Fraternité*Direction Départementale
des Territoires et de la MerDossier approuvé par arrêté
préfectoral du 16 avril 2025