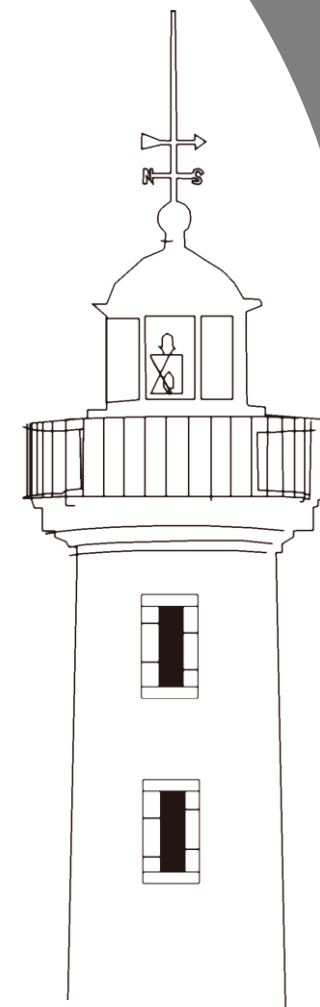


ERQUY
L'air qu'il vous faut !

CHARTRE GRAPHIQUE



SOMMAIRE

I. LES FONDAMENTAUX

1. Avant-propos
2. Conserver...
3. ...& Adapter
4. Le logotype
5. Le logotype - protection & taille
6. Le logotype - conditions d'utilisation
7. Le logotype - interdits
8. Les variantes du logotype
9. Les variantes - conditions d'utilisation
10. Les variantes - cas particulier les vidéos
11. Les couleurs identitaires
12. Les couleurs complémentaires
13. Les couleurs - les règles d'usage
14. Les typographies

AVANT-PROPOS

La présente charte graphique s'inscrit dans le projet de valorisation et uniformisation des fondamentaux de la communication de la ville d'Erquy.

La raison d'être de cette charte s'appuie sur un constat partagé : il est ardu d'identifier, de comprendre, et de s'approprier l'image d'Erquy. Cette difficulté ne permet pas ni l'uniformisation, ni la valorisation de notre marque. La charte a pour but de gagner en simplicité et en clarté pour faciliter l'appropriation de tous de la marque **Erquy l'air qu'il vous faut !**

Les objectifs :

- Actualiser et rationaliser notre système identitaire commun
- Renforcer la visibilité de l'action de la commune grâce à une symbolique unique
- Créer des repères avec un système graphique complet

CONSERVER...

La charte graphique de 2017 oriente l'axe de communication autour du « R », d'**ER**quy. Cette stratégie est conservée car il favorise la mise en place d'un contenu porteur de nos valeurs et facile à mémoriser.



Le symbole : la coquille dans le R

La coquille, véritable ADN du territoire, symbole fort de la ville.

Le slogan (ou baseline) : **l'air qu'il vous faut !**

Air dans la continuité de décliner la stratégie de communication externe sur le R, mais aussi « air » pur de la côte, « air » pour la connotation au vent, etc...



... & ADAPTER

Mettre à jour les codes couleurs respectant les tendances du design et renforcer l'identité du littoral :



Signification marketing des couleurs :



Limiter à 2 couleurs pour une identification plus forte
(un test ? Visualisez les logos de Carrefour, la Poste, McDo, Ikéa, etc...)

LE LOGOTYPE



Ancienne version



BLEU

C64 M28 J23 N5
R96 V151 B176
#6097b0





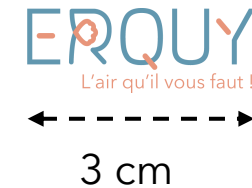
CORAIL

C6 M50 J51 N1
R233 V150 B122
#e9967a

Le logotype constitue le premier élément de reconnaissance d'Erquy.
Il ne doit **jamais** être modifié ou déformé.

LE LOGOTYPE - PROTECTION & TAILLE

Proportion :  = 



La marge définie autour du logotype détermine la zone de protection graphique. Celle-ci préserve le logotype de tout élément nuisant à sa lisibilité. Aucun élément doit se trouver dans cette zone.

Afin de garantir une bonne visibilité de l'ensemble des éléments constituant les visuels, il est recommandé de ne pas le réduire en dessous de 30 mm et de conserver 5 mm avec les bordures du document.

LE LOGOTYPE - CONDITIONS D'UTILISATION



Il est interdit d'employer d'autres couleurs que celles décrites ici pour représenter le logo de la commune d'Erquy.

Quand un fond employé ne permet pas de distinguer le logo avec ses coloris originaux, celui-ci doit être passé intégralement dans une même couleur de la palette : tout noir ou tout blanc.

LE LOGOTYPE - INTERDITS



X
Pivoter



X
Sans baseline



X
Changer les proportions



X
Modifier



X
Changer la typographie



X
Changer les couleurs

Interdits : le logotype ne doit subir aucune transformation ou déformation. Ainsi, il doit toujours être reproduit dans son intégralité, dans le strict respect de la présente charte graphique. Il convient également de respecter ses proportions pour ne pas l'écraser.

LES VARIANTES DU LOGOTYPE



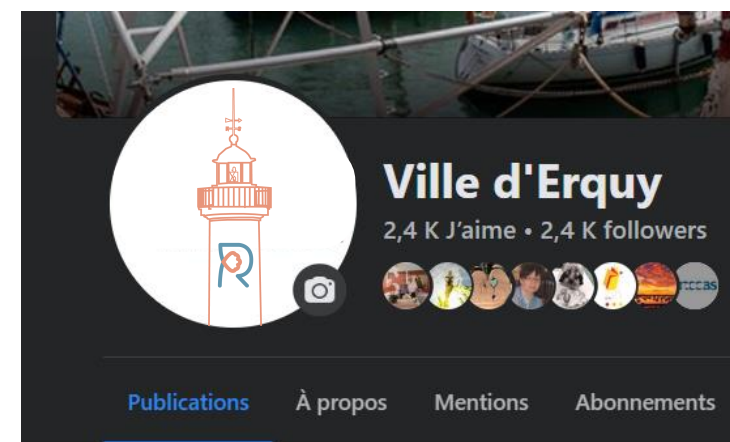
Toutes les communications à vocation exclusivement visuelle : affiches, photographies, drapeaux, vêtements, autocollants...



Photo de profil des réseaux sociaux
Filigrane vidéo YouTube
Illustrations incrustées : site, carte de visite, affiches de bureaux, couverture de livret, etc...

Les variantes du logotype sont réservées à des utilisations bien précises citées ci-dessus.

LES VARIANTES - CONDITIONS D'UTILISATION



Il est interdit d'employer d'autres couleurs que celles décrites ici pour représenter le logo de la commune d'Erquy.

Quand un fond employé ne permet pas de distinguer le logo avec ses coloris originaux, celui-ci doit être passé intégralement dans une même couleur de la palette : tout noir ou tout blanc.

LES VARIANTES - CAS PARTICULIER LES VIDÉOS



Les vidéos chartées « Erquy » doivent toutes comporter le logo dans sa version visuelle en bas à droite de l'écran. Seules trois déclinaisons chromatiques sont autorisées :

- la version polychrome la majeure partie du temps ;
- la version blanche si le fond a une dominante sombre ;
- la version noire si le sujet implique un sujet historique ou de deuil.

Pour des questions de lisibilité, il est également possible de moduler l'opacité du logo.

LES COULEURS IDENTITAIRES



VIOLET

C46 M77 J26 N10
R146 V76 B119
#924c77



BLEU

C64 M28 J23 N5
R96 V151 B176
#6097b0



VERT

C40 M15 J57 N1
R168 V186 B131
#a8ba83



ROUGE

C0 M77 J53 N0
R237 V89 B96
#ed5960



CORAIL

C6 M50 J51 N0
R233 V150 B122
#e9967a



JAUNE

C0 M23 J69 N0
R255 V203 B96
#ffcb60

La palette chromatique du logotype d'Erquy trouve son inspiration dans les couleurs du littoral, le bleu de la mer et le corail de la coquille ou d'un lever/coucher de soleil.



LES COULEURS COMPLÉMENTAIRES

+10%
NOIR

A0	B0	C0	D0	E0	F0	G0	H0	I0	J0	K0	L0	M0	N0	O0	P0	Q0	
A1	B1	C1	D1	E1	F1	G1	H1	I1	J1	K1	L1	M1	N1	O1	P1	Q1	R1
R 150 V 148 B 84 #969454	R 172 V 185 B 137 #acb989	R 42 V 172 B 126 #2aac7e	R 75 V 143 B 133 #4b8f85	R 100 V 160 B 210 #64a0d2	R 96 V 151 B 176 #6097b0	R 51 V 114 B 183 #3372b7	R 232 V 149 B 122 #e9967a	R 164 V 92 B 82 #a45c52	R 249 V 191 B 158 #f9bf9e	R 255 V 245 B 147 #fff593	R 255 V 203 B 96 #ffcb60	R 255 V 153 B 63 #ff993f	R 237 V 89 B 96 #ed5960	R 245 V 131 B 185 #f583b9	R 213 V 97 B 161 #d561a1	R 146 V 76 B 119 #924c77	R 0 V 0 B 0 #000000
A2	B2	C2	D2	E2	F2	G2	H2	I2	J2	K2	L2	M2	N2	O2	P2	Q2	R2
A3	B3	C3	D3	E3	F3	G3	H3	I3	J3	K3	L3	M3	N3	O3	P3	Q3	R3

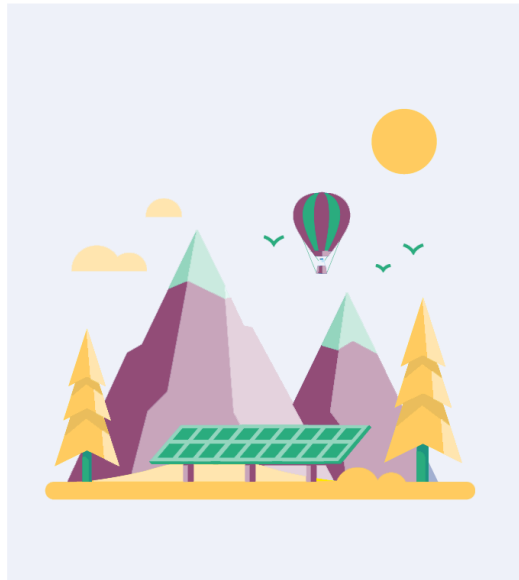
Pour harmoniser les communications de façon globale, une palette de couleurs complémentaires a été définie. Cette palette, volontairement étendue, permet de couvrir tous les besoins.

Des teintes pastel (2 & 3) issues des teintes principales (1) ont été définies pour enrichir la palette et faciliter son utilisation pour des illustrations.

Les teintes 0 sont les ombres des teintes 1. Leur utilisation doit strictement rentrer dans ce cadre pour éviter un rendu trop sombre.

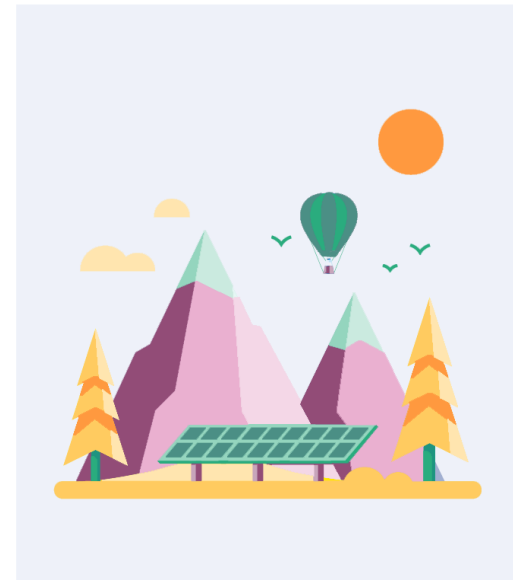
LES COULEURS - LES RÈGLES D'USAGE

Exemple : ce qu'il faut faire



Q0	Q1	Q2	Q3
C0	C1	C2	C3
L0	L1	L2	L3

Exemple : ce qu'il ne faut pas faire



Q0	Q1	Q2	Q3
C0	C1	C2	C3
L0	L1	L2	L3
P0	P1	P2	P3
D0	D1	D2	D3
M0	M1	M2	M3

Dans les illustrations, il est important en premier lieu de sélectionner des couleurs harmonieuses. Éviter un nombre de teintes trop important qui compliqueront la conception et la force de l'illustration.

LES TYPOGRAPHIES

Avenir Next LT Pro gras
Avenir Next LT Pro Demi
Avenir Next LT Pro
Avenir Next LT Pro Light

Mairie d'Erquy
11 square Hôtel de Ville
BP 09
22430 ERQUY
Tél : 02 96 63 64 64
Fax : 02 96 63 64 70
www.ville-erquy.com

ERQUY
L'air qu'il vous faut !

COMMUNIQUÉ DE PRESSE
TITRE
DATE

Liste des correspondants presse

Photo
Légende

Delbi



La typographie Avenir Next LT Pro a été déclinée en quatre niveaux de graisse afin de permettre un large panel d'expression.

Cette typographie est utilisée et déclinée sur tous les supports institutionnels (courrier, compte rendu, communiqué de presse, etc...) et de communication avec texte court ou contenu digital (affiche, carte de visite, site internet, etc...).

La typographie Delbi est encouragée pour les communications visuelles et courtes ou liées au jeu de mots autour du R.

**POUR PLUS D'INFORMATION, MERCI DE CONTACTER
LE SERVICE COMMUNICATION.**

DIFFUSION EXTERNE

