

Plage de Saint-Pabu

Erquy, Côtes d'Armor, Bretagne

Caractéristiques de la zone de baignade

Nature : sable

Longueur : 3 000 m (comprend les 2 plages Saint-Pabu et Ville-Berneuf)

Personne responsable de l'eau de baignade : Maire d'Erquy

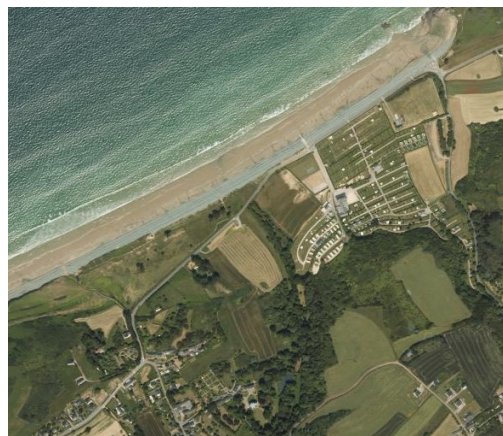
Période d'ouverture : 15/06 au 15/09

Localisation du point ARS le plus proche :
(coordonnées Lambert II étendu)
X : 243804 Y : 2412193

Fréquentation : Moyenne saison 2020
Plagistes : 330 et baigneurs : 90

Fermeture en 2020 : 2 fermetures préventives et 1 fermeture liée à une analyse bactériologique non conforme

Fermeture en 2021 : 2 fermetures préventives



vue aérienne de la plage de Saint-Pabu (géoportail)

Contact : 02 96 63 64 64 (Mairie d'Erquy)

Equipements :



Accès handicapé

Accessibilité aux animaux : de 20h00 à 6h00

Activités pratiquées: Baignade, char à voile, kayak de mer

Occupation des sols des bassins versants associés:
Zone urbaine discontinue 0%, terres agricoles 75%, forêt et milieu semi-naturel 25%



Historique des classements

Qualité de l'eau de baignade au cours des 4 dernières années :

Année	2018	2019	2020	2021
Classement (2006/7/CE)	Excellente Qualité	Excellente Qualité	Excellente Qualité	Bonne Qualité

Sources possibles de pollution

Sources de pollution	détail	Actions
Assainissement	1 poste de refoulement sur la zone d'étude	Suivi du poste
Assainissement Non Collectif	Plusieurs installations non acceptables au niveau de la zone d'étude	Suivi par la communauté d'Agglomération pour la mise en conformité des ANC non conformes
Mauvais raccordements	Mise en conformité des mauvais branchements détectés eaux usées → eaux pluviales	Suivi par la communauté d'Agglomération pour la mise en conformité
Pollution accidentelle		Passage journalier