

MAIRIE

Conseil Municipal

Prochaine réunion du conseil municipal, **mardi 11 octobre, 20h30**, à la salle des fêtes.

Élections

En vue de la révision de la liste électorale et afin de mettre à jour cette dernière, nous demandons à toute personne ayant changé de domicile, même au sein de notre commune, de bien vouloir nous adresser leur nouvelle adresse à la Mairie - Service Élections - 02 96 63 64 64. Pour les nouveaux arrivants, n'attendez pas le dernier moment pour vous inscrire sur la liste électorale en vue des élections les dimanches 23 avril et 7 mai 2017 (présidentielles), 11 et 18 juin (législatives). **Date limite de dépôts des demandes, le samedi 31 décembre 2016.** Veuillez vous munir d'une pièce d'identité en cours de validité (carte d'identité ou passeport), d'un justificatif de domicile principal (facture EDF, eau,

imposition (revenu, habitation, foncier)) ou pour les inscriptions en tant que contribuables les 5 derniers avis d'imposition (taxe d'habitation, taxe foncière) où le nom du demandeur doit figurer expressément sur les avis d'imposition.

Cybercommune

Des séances collectives sont organisées au mois d'octobre.

- **jeudi 6 octobre** : les applications utiles pour tablettes.
- **Jeudi 20 octobre** : Atelier Minecraft «Double Drapeau»
- **Jeudi 27 octobre** : Atelier Minecraft : «Utiliser les blocs de commandes»

Rendez-vous à 10h00.

Dans le cadre du temps d'accueil périscolaire, la cybercommune sera **fermée au public les vendredis 7 et 15 octobre, de 15 h00 à 16 h 45.**

Renseignements et inscriptions au : 02 96 72 05 24.

Recensement

A partir de 16 ans le recensement permet l'inscription aux convocations pour la journée d'appel à la défense et la citoyenneté. Il permet aussi l'inscription d'office sur les listes électorales. **Cette démarche s'effectue dans la mairie du lieu de domicile avec** une pièce d'identité, le livret de famille, un justificatif de domicile. L'attestation de recensement puis le certificat de participation à la JDC sont indispensables pour se présenter à des examens soumis au contrôle de l'autorité publique. Le recensement dans les délais facilite toutes ces démarches. Une fois recensé, le jeune pourra s'inscrire au permis de conduire ou à la conduite accompagnée, au baccalauréat, présenter un CAP, etc.

www.defense.gouv.fr/jdc

COMMUNAUTÉ DE COMMUNES

Compostage et jardin naturel

Un atelier de compostage est organisé samedi 15 octobre. Cet atelier gratuit est interactif et répond aux interrogations des participants. Rendez-vous à 14h00 à la pépinière Herbarius (Planguenoul). Prévoyez des habits et chaussures en fonction de la météo, l'atelier étant la plupart du temps à l'extérieur.

Collecte de ferraille

La prochaine collecte de ferraille aura lieu le mercredi 26 octobre sur la commune d'Erquy. Les personnes intéressées sont priées de s'inscrire auprès de l'accueil de la Communauté de Communes par téléphone au plus tard le lundi 24 octobre à 12h00.

Communauté de Communes Côte de Penthièvre

02 96 32 98 90.

www.cdc-cote-penthièvre.fr

AUTRES COMMUNIQUÉS

Travaux sur la RN12

Pour des raisons de sécurité, des travaux de remplacement des joints de chaussée des viaducs du Gouët et du Gouédic à Saint-Brieuc sont programmés en septembre/octobre par la Direction Interdépartementale des Routes Ouest (DIR Ouest).

Calendrier des travaux:

jusqu'au 1er octobre: changement des joints sur les viaducs du sens Brest-Rennes;

3 au 8 octobre : changement des joints sur les viaducs du sens Rennes-Brest;

10 au 14 octobre : travaux de finition, réalisés de nuit.

Informations:

diro.fr

Futurs parents ? L'Assurance Maladie vous accompagne

La CPAM, la CAF, la PMI et le réseau périnatal proposent des réunions d'information pour accompagner les femmes enceintes dans leur parcours maternité. Vous aussi, participez à cette **rencontre mardi 11 octobre à 14h30, Maison du Département** pour échanger sur vos droits, les démarches à accomplir, les examens recommandés et les

conseils pratiques.

Renseignements et inscriptions:

36 46

ameli.fr

Festival Photoreporter

Créé en 2012, le Festival Photoreporter en Baie de Saint-Brieuc ouvrira les portes de sa 5^{ème} édition **du samedi 1^{er} au Dimanche 30 octobre**. Durant 4 semaines, le public pourra découvrir gratuitement les expositions produites pour le Festival. 9 photoreporters français et étrangers ont été sélectionnés afin de vous présenter leurs travaux exclusifs et inédits. Avec des sujets aussi variés que les femmes de Mogadiscio, la représentation de la mort en Indonésie, les travailleurs agricoles au Sri Lanka, les effets du nucléaire au Japon, les volcans en Islande, Sutka la capitale Rom ou encore le GR 34. Prolongez votre découverte avec les rencontres-débats en compagnie des photoreporters. Carré Rosengard, port du légué

Entrée libre. Informations :

festival-photoreporter.fr

Salon de la création & reprise d'entreprise des Côtes d'Armor

Vous réfléchissez à un projet d'entreprise ? Vous souhaitez donner un nouvel élan à votre vie professionnelle ? Ce salon est pour vous ! Nos experts vous attendent et vous conseilleront dans une ambiance professionnelle et conviviale.

Samedi 1^{er} octobre de 9h00 à 17h00, entrée libre.

Espace Sciences et Métiers, Technopole Saint-Brieuc Armor.

www.technopole-saint-brieuc-armor.com

www.zoopole.com

Les jeudis de l'info associative

Rencontre **jeudi 6 octobre** sur le thème de la responsabilité et des assurances dans le secteur associatif. Maison Départementale des Sports de Ploufragan. Ouvert de 18h30 à 20h30. Gratuit. Contact : 02 96 76 25 05.

ASSOCIATIONS

«Ressourc'ECO»

La Ressourcerie a pour objectif d'aider à entretenir, réemployer, réutiliser et recycler vos objets. Elle récupère les objets dont vous souhaitez vous débarrasser pour les réparer et les revendre sans but lucratif : meubles, vaisselles, vélos, jouets, livres, vêtements, disques, etc. La ressourcerie ouvre ses portes à partir du 24 septembre. Ressourc'Eco est géré par l'association Penthièvre Actions. C'est le résultat d'un projet coconstruit depuis 3 ans avec 4 communautés de communes du Penthièvre (Lamballe Communauté, Côte de Penthièvre, Arguenon Hunaudaye et Pays de Matignon). Elle permet,

pour commencer, la création de 12 emplois d'insertion et de deux emplois permanents d'encadrants techniques. Dans le même esprit, vous pouvez venir chiner et acheter à Ressourc'Eco, un objet dont vous avez besoin.

Créneaux horaires de dépôt :

Le lundi et le mercredi de 8h00 à 12h00 et de 13h00 à 15h30

Horaires d'ouverture du magasin:

- mercredi de 14h00 à 17h00
- jeudi de 9h00 à 13h00
- vendredi de 14h00 à 17h00
- samedi de 10h00 à 17h00

Ressourc'Eco 44 Rue de Dinard
Zone de Lanjouan - 22400
Lamballe.

Championnat de France de Marche Aquatique Côtière

2^{ème} édition du Championnat de France de Longe Côte **samedi 1^{er} et dimanche 2 octobre**. Les compétitions auront lieu sur la plage de Caroual. 400 compétiteurs sont attendus pour participer aux qualifications et épreuves finales.



Le dimanche 2 octobre, seront proposées des séances découverte à celles et ceux qui désirent profiter des vertus de l'eau de mer tout en découvrant l'activité. Batème gratuit. Prévoir des chaussons aquatiques ou des baskets
Inscriptions : 06 34 96 23 19

Fréhel Cap Amitié Partage
Dîner d'automne **samedi 1^{er} octobre à 20h00**. Il s'agit de la prochaine manifestation organisée par Fréhel Cap Amitié Partage en soutien à ses actions humanitaires à Madagascar. Accueil à partir de 19h00 à la salle des fêtes de Fréhel. Tarif : 20 € (vin compris). Inscriptions : 02 96 41 44 74 ou 02 96 72 06 18.

Les paniers d'Erquy
L'Amap organise un repas **vendredi 7 octobre à partir de 20h00 à la salle des fêtes**. Une occasion de découvrir de manière gustative et festive le contenu des paniers proposés et de rencontrer les producteurs. Tarif : 12€ tout compris de l'apéritif au dessert. L'Assemblée Générale se tiendra en amont à 19h00. Inscription jusqu'au 30 septembre.
Contact: 02 96 70 03 91
www.amap-paniers-erquy.fr

Citoyenneté Action Partage
3^{ème} édition, de la fête «**Automne au jardin**» **dimanche 16 octobre à l'accueil de loisirs de Saint-Alban**. Organisée par l'association Citoyenneté Action Partage, le thème sera les insectes au jardin. Au programme: Ateliers et animations, balades pédagogiques, troc aux plantes et aux graines. Apportez les plantes en trop de votre jardin ou votre récolte de graines. Vous pourrez les échanger. Concours de fabrication d'insectes avec des matériaux naturels pour les enfants. Trois catégories : Maternelles / CP, CE1, CE2 / CM1, CM2 Sur une étiquette accrochée à l'œuvre, inscrire: le nom, le prénom, la date de naissance, la classe et l'adresse. Les réalisations seront à confier à l'école ou à apporter le jour de la fête jusqu'à 15 h00.

Comité départemental des Cyclotouristes des Côtes d'Armor

L'assemblée générale se tiendra **samedi 15 octobre à l'Ancre des Mots**. Cette assemblée est ouverte aux clubs du département. L'amicale cyclotouristique Réginéenne fête ses 40 ans. **Le repas du club est ouvert à tous. Rendez vous à partir de 20h00 à la salle des fêtes**. Au menu : Kir en apéritif, couscous, fromage, tarte aux pommes, café. Tarif 12 €, vins non compris. Inscription jusqu'au dimanche 9 octobre. Renseignements et réservations : 02 96 72 13 20 ou 02 96 72 00 68

Université du Temps Libre
«Valeur des témoignages des combattants de la guerre de 14 et leur psychologie». Que savons-nous vraiment des sentiments et attitudes des combattants français de la grande guerre? **Conférence jeudi 13 octobre** animée par René RICHARD, Docteur en psychologie et président de l'association Bretagne 14-18. 14h30 à l'Ancre des mots – conférence réservée aux adhérents. Possibilité de s'inscrire à partir de 14h00.

Club de l'Âge d'Or
Le Club de l'Âge d'Or organise une potée, **jeudi 13 octobre**, salle des fêtes d'Erquy. Repas servi par le restaurant «La Forge» de La Couture. Tarif adhérent : 20€, non-adhérents 22€. Inscriptions avant mardi 11 Octobre.
Contact : 02 96 71 53 91 ou 06 07 94 76 48.

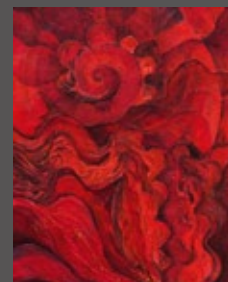
Melting Pot
Vive la rentrée : La 1^{ère} soirée FOLK (musique traditionnelle) de la saison aura lieu **vendredi 14 octobre à partir de 20h30 au Café du Centre** place de l'Eglise. Entrée libre. La scène est ouverte à tous (musiciens, chanteurs...). Seule votre consommation est à votre charge. Il reste encore des places aux cours d'anglais qui débutent **lundi 19 octobre**. Contact : Ted Musselwhite : 06 08 56 62 78 meltingpotassociation@gmail.com.

Galerie d'art municipale

ELLEGEE

ROUGE PASSIONS

du samedi 24 septembre au dimanche 9 octobre



Exposition ouverte samedi et dimanche, de 10h30 à 12h30 et de 15h00 à 18h00, entrée libre.

L'Ancre des mots

TOM NOVEMBRE, LE RÉCITAL

samedi 8 octobre



Chanteur, acteur, auteur, Tom Novembre revient sur scène camper les portraits de ceux qu'il a croisés et

qui l'inspirent. Spectacle organisé par l'association Erquy en Scène.

Tarif : 23 €

Réduit : 20 €

Bibliothèque Municipale

EN POULPE ET NOIR : EXPOSITION

du 7 au 27 octobre

En partenariat avec le festival Noir sur la Ville, la bibliothèque accueille une exposition consacrée au Poulpe, collection de romans policiers créée il y a 20 ans par Jean-Bernard Pouy.

ATELIER D'ÉCRITURE

AVEC CLOTILDE DE BRITO

samedi 22 octobre de 14h00 à 17h00

En lien avec l'exposition, Clotilde de Brito animera un atelier d'écriture destiné aux adultes, sur inscription à la bibliothèque. Atelier gratuit, destiné aux amateurs, aucun prérequis nécessaire !

RENCONTRE

AVEC LA FUREUR DU NOIR

samedi 22 octobre à 17h30

Les membres de l'association La Fureur du Noir viendront présenter l'édition 2016 du festival Noir sur la Ville : les auteurs invités et leurs coups de cœur en romans noirs et policiers (entrée libre)

Amicale des plaisanciers Réginiens

Permanence de l'APR, **dimanche 30 octobre à 10h00**. Rendez vous à la capitainerie au port.

ANNONCES

Emploi

Jeune femme de 29 ans, recherche des heures de ménage chez particuliers, chèque emploi service. Pour tous renseignements me contacter. Tél : 06 98 74 24 30

Florian Marine est une nouvelle société spécialisée dans la réparation et l'entretien de votre bateau bois et composite (polyester, époxy). Implanté à Erquy, nos 15 années d'expérience nous permettent de vous proposer une prestation de qualité à moindre coût. Contactez nous pour toute demande. Devis gratuit. Tél : 07 70 05 30 16.

Aide médico-psychologique 36 ans, sérieuse, dynamique, 16 années d'expérience auprès de personnes âgées de personnes handicapées, propose ses services pour accompagner des personnes dans différentes tâches de la vie quotidienne et disponible pour gardes de nuit. Mobile sur un rayon de 20 km autour d'Erquy. CESU accepté. Renseignement au 06 76 24 37 10.

Jeune fille de 18 ans habitant Les Hôpitaux donne cours de français (en soutien scolaire) le mercredi après-midi à partir de 15h00. Tél : 07 84 07 99 07

Divers

Vends armoire chêne claire 4 portes avec miroirs penderie et lingerie 2 grands tiroirs. Très bon état, 80 €. Meuble de coin chêne clair, 1 tiroir, 30 €. Tél : 02 96 72 08 62.

ARMOR CINÉ

Rue du chemin vert - 22430 Erquy
Tél : 02 96 63 67 96
<http://armor-cine-erquy.blogspot.fr/>



Vendredi 30 septembre à 21 h

BEN HUR

Samedi 1^{er} octobre à 21 h
Dimanche 2 octobre à 16 h

LE FILS DE JEAN

Lundi 3 octobre à 21 h

ÉTERNITÉ
Art et essai

Vendredi 7 octobre à 21 h
Samedi 8 octobre à 21 h

CÉZANNE ET MOI

Dimanche 9 octobre à 16 h

L'ODYSSÉE
en avant première

Lundi 10 octobre à 21 h

COMANCHERIA
avertissement - en VOST

Vendredi 14 octobre à 21 h

LA TAULARDE
interdit aux moins de 12 ans

Samedi 15 octobre à 21 h

VICTORIA

Cause double emploi vends bois de lit blanc en 140 cm avec grands tiroirs en dessous, 110 €. Tél : 02 96 72 33 16.

Vends machine à coudre SINGER portable. Fonctions piqûre, sur fil, broderie. Bon état, 90 €. Tél : 06 47 67 62 60.

Donne canapé 3 places et un fauteuil, couleur rose corail, bon état. Tél : 02 96 72 15 37.

Immobilier

Loue maison 3 chambres à Erquy, à l'année dans résidence privée, calme, arborée avec piscine, 1 km de la plage et du bourg. Salon séjour, kitchenette, salle de bain avec lave linge et sèche linge, 1 chambre au rez de chaussée, 2

chambres à l'étage, petit jardin, appentis, garage, terrasse, 620 €. Classe Energie : D. GES : B. Tel : 06 18 49 89 32.

Loue garage à l'année. Situé à la Résidence des Côteaux de Tu-es-Roc, 10 rue de la closerie. 65 €. Libre au 1^{er} octobre. Tél : 02 96 62 65 04.

Recherche terrain à louer, environ 50 Ha pour cheval. Tél : 02 96 42 46 32 ou 06 33 06 86 73.

Afin de se conformer à la législation en vigueur, ne sont prises en compte que les annonces de location immobilière qui mentionnent le classement énergétique du logement. Merci de votre compréhension.

Imprimeur Gérant : Mme Christiane GUERVILLY - Siège Social : Mairie d'ERQUY - 02 96 63 64 64 - www.ville-erquy.com.
Pour être publiés, les annonces et les communiqués doivent nous parvenir au plus tard le samedi précédant la parution, en précisant vos coordonnées complètes (non publiées) soit dans la boîte prévue à cet effet à la Mairie, soit par courriel : cybercommune@ville-erquy.com